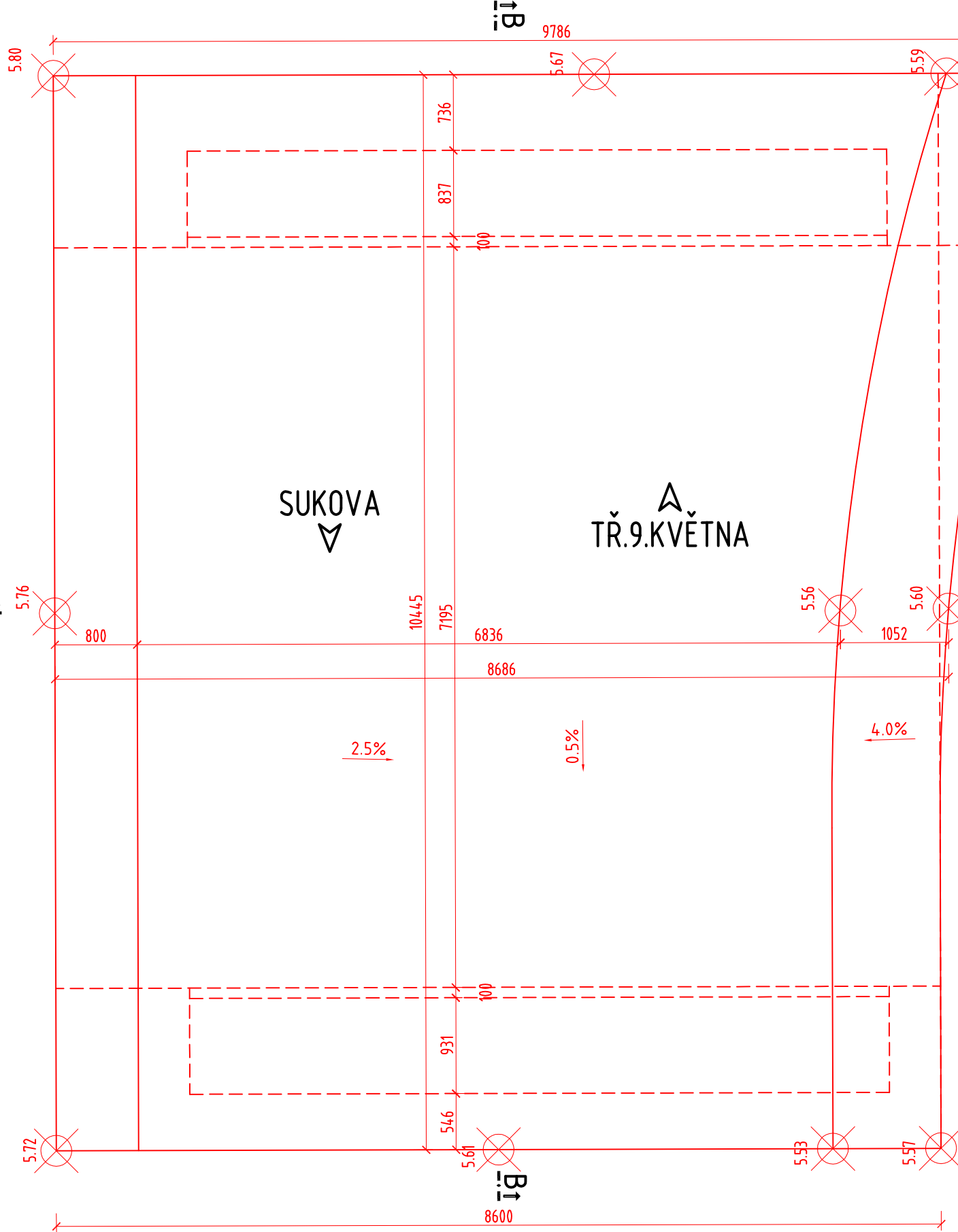


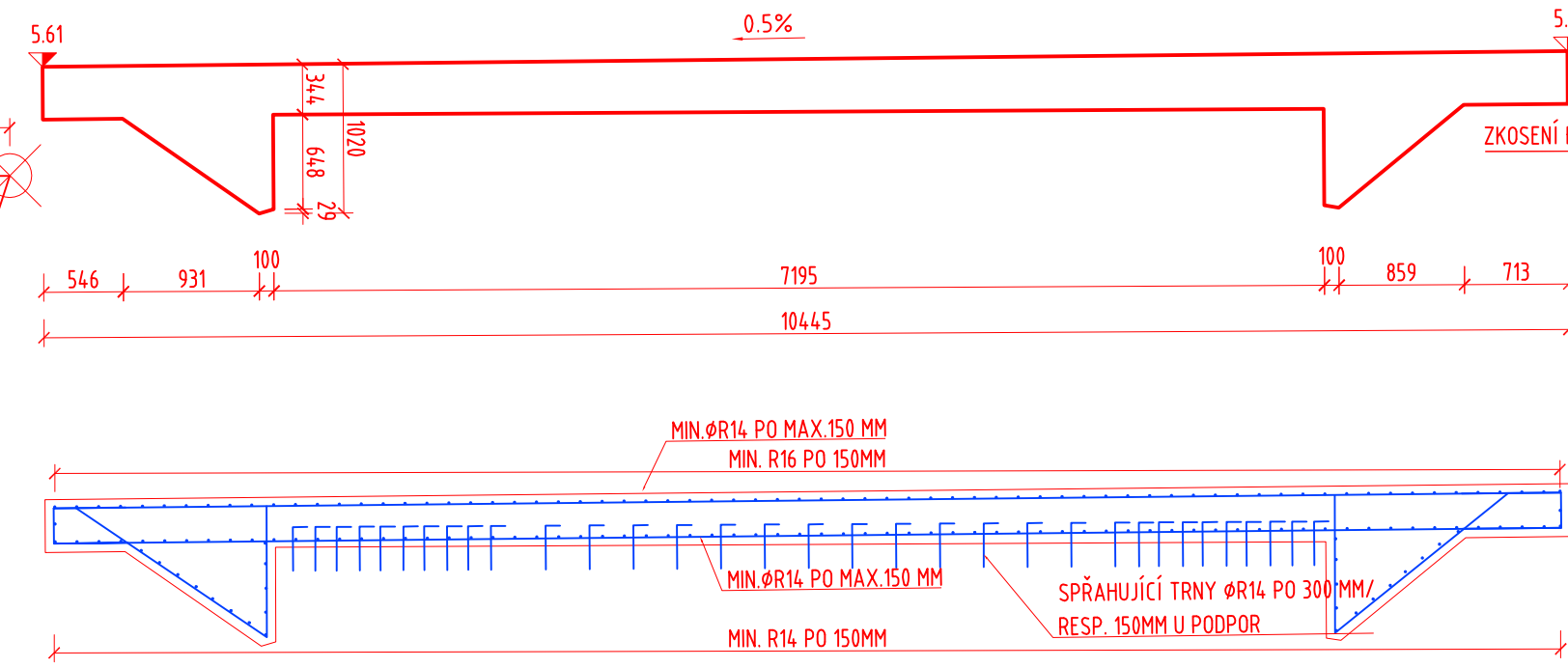
➔ PŮDORYS DESKY

Ø 1:50



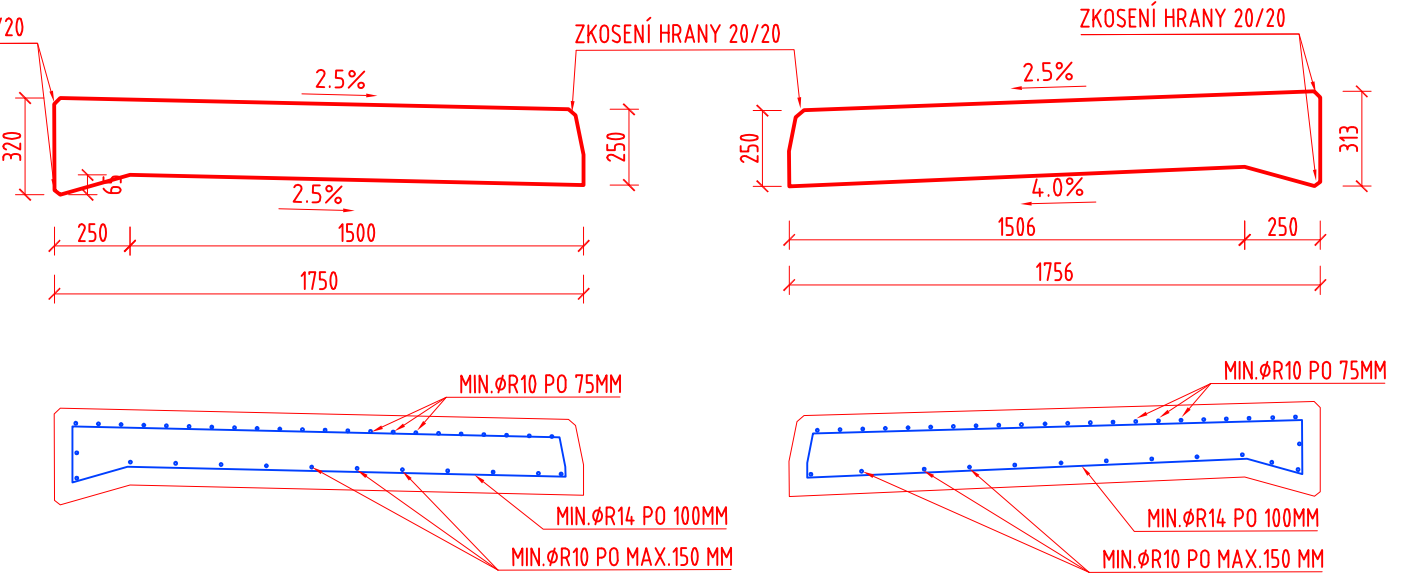
➔ PŘÍČNÝ ŘEZ B-B A SCHÉMA VÝZTUŽE

Ø 1:50



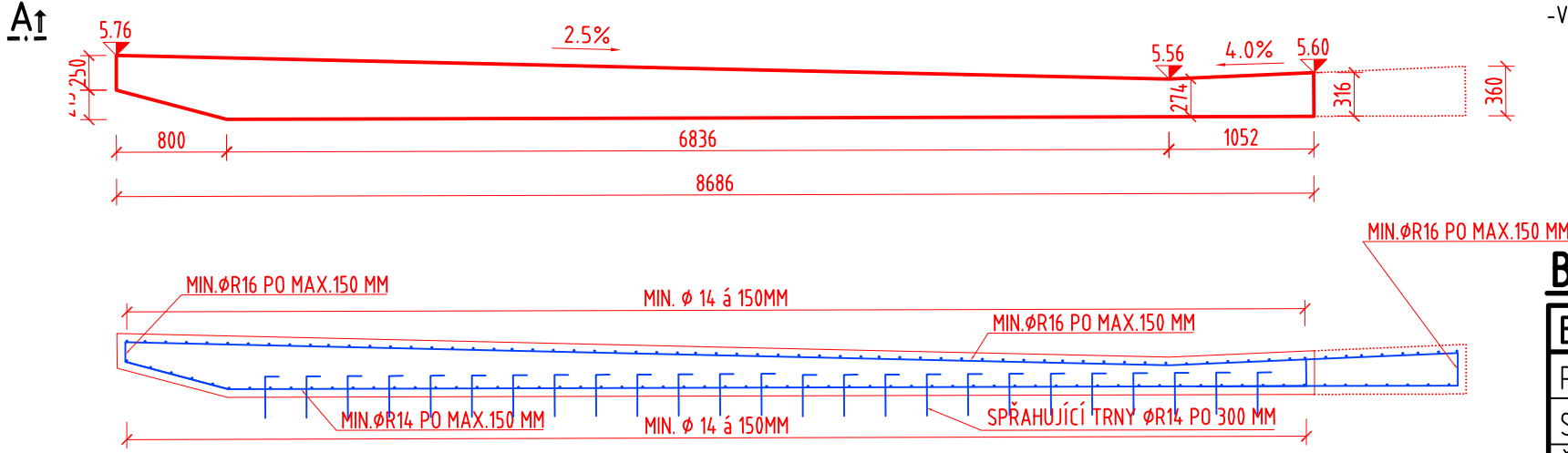
➔ TVAR A SCHÉMA VÝZTUŽE ŘÍMS

Ø 1:25



➔ PŘÍČNÝ ŘEZ A-A A SCHÉMA VÝZTUŽE

Ø 1:50



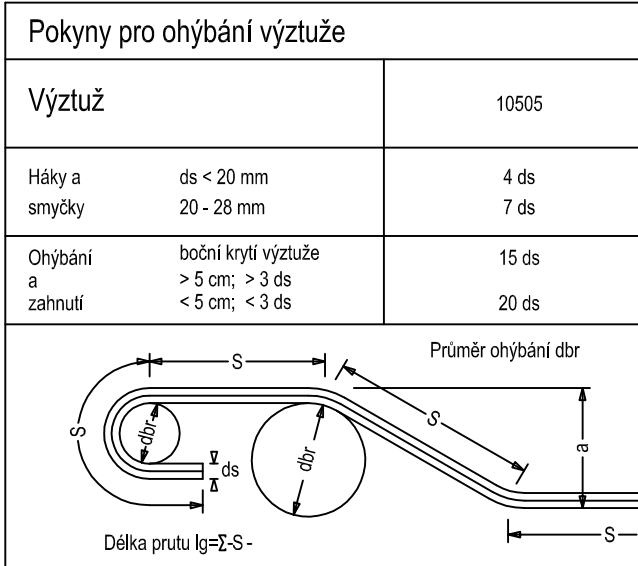
POZNÁMKA:
-VEŠKERÉ PLOCHY BETONU VE STYKU SE ZEMINOU BUDOU OPATŘENY NÁTL

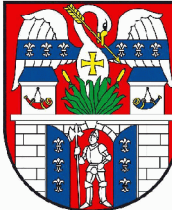
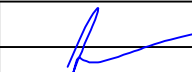
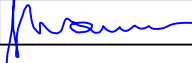
BETON ČSN EN 206-1:

BETON	OZNAČENÍ
PODKLADNÍ VRSTVY	C 12/15 - XC0 (CZ, F.1)-Cl 1.0-Dmax 22-S3
SPŘAŽUJÍCÍ DESKA A KŘÍDLA	C 30/37 - XC4,XD1,XF2 (CZ, F.1)-Cl 0.4-Dmax 22-S3
ŘÍMSY	C 30/37 - XC4,XD3,XF4 (CZ, F.1)-Cl 0.2-Dmax 22-S3

OCEL:

DRUH	OZNAČENÍ	KRYTÍ
BETONÁŘSKÁ VÝZTUŽ	B 500B	MIN.40MM, JMEN.50MM
MATERIÁL ZÁBRADLÍ	S 235S	VIZ SKLADBA PKO



Název akce :		MOST EV.Č.M-14 UL.ŽITNÁ, RUMBURK			
Investor:		<div>MĚSTO RUMBURK</div> <div>tř. 9. května 1366/48</div> <div>408 014 Rumburk</div> <div></div>			
Název části :		Označ. části :			
MOST POŘES MANDAVU		D.1.2 SO 201			
<div><div>VANER</div><div>S. P. O.</div><div>PROJEKTOVÁ KANCELÁŘ</div></div> <div>Adresa : V Horkách 101/1 460 07 Liberec 9 tel.: 485 152 532</div>	Vypracoval	ING.J.VANER		zak. číslo	18-12-061
	Zodp. projektant	ING.J.VANER		datum	05/2019
	Techn. kontrola	ING.L.VANER		stupeň	DUSP-PDPS
	Investor	MĚSTO RUMBURK		měřítko	1:25, 1:50
	Příloha :				č. přílohy:
TVAR NK, ŘÍMS A SCHÉMA VÝZTUŽE				6	